
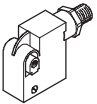
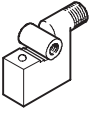


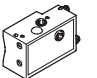
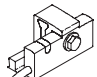


Nahrungsschalter, Blockbauweise

Lieferbersicht

FESTO

Mess- prinzip	Ausfhrung	Typ	Montage	Schaltelementfunktion		Schalt- ausgang	Elektrischer Anschluss	
				Schlieer	ffner		Kabel	Stecker
Magneto- resistiv	Betriebsspannungsbereich 10 ... 30 V DC							
		SMTO-1	mit Zubehr	■	-	PNP	3-adrig	M8x1, 3-polig
				■	-	NPN	3-adrig	M8x1, 3-polig
	SMTSO-1 Schweifest		■	-	PNP	-	M12x1, 3-polig	
Magnet- induktiv	Betriebsspannungsbereich 10 ... 30 V DC							
		SMTO-6	mit Zubehr	■	-	PNP	-	M12x1, 3-polig
Magnetisch Reed	Betriebsspannungsbereich 0 ... 30 V DC							
		SMEO-1	mit Zubehr	■	-	kontakt- behaftet	-	M8x1, 3-polig ¹⁾
				■	-		3-adrig	M8x1, 3-polig
	Betriebsspannungsbereich 0 ... 250 V AC, 0 ... 200 V DC							
		SMEO-1-B	mit Zubehr	■	-	kontakt- behaftet	2-adrig	-
SMEO-1		■		-	2-adrig		-	
		■		-	2-adrig		-	
SMEO-1-S6-C Warmfest bis 120 C		■		-	2-adrig		-	
Magnetisch	Pneumatischer Nahrungsschalter, Betriebsdruck 2 ... 6 bar							
		SMPO-1	mit Zubehr	■ ²⁾	-	-	-	-
Induktiv	Betriebsspannungsbereich 10 ... 30 V DC							
		SMT-C1	geklemmt	■	-	PNP	3-adrig	-

1) Der Nahrungsschalter ist intern 2-adrig. Ein Pol des Steckers M8 ist nicht belegt.

2) 3/2-Wegeventil, Grundstellung geschlossen

Nahrungsschalter, Blockbauweise

Lieferbersicht



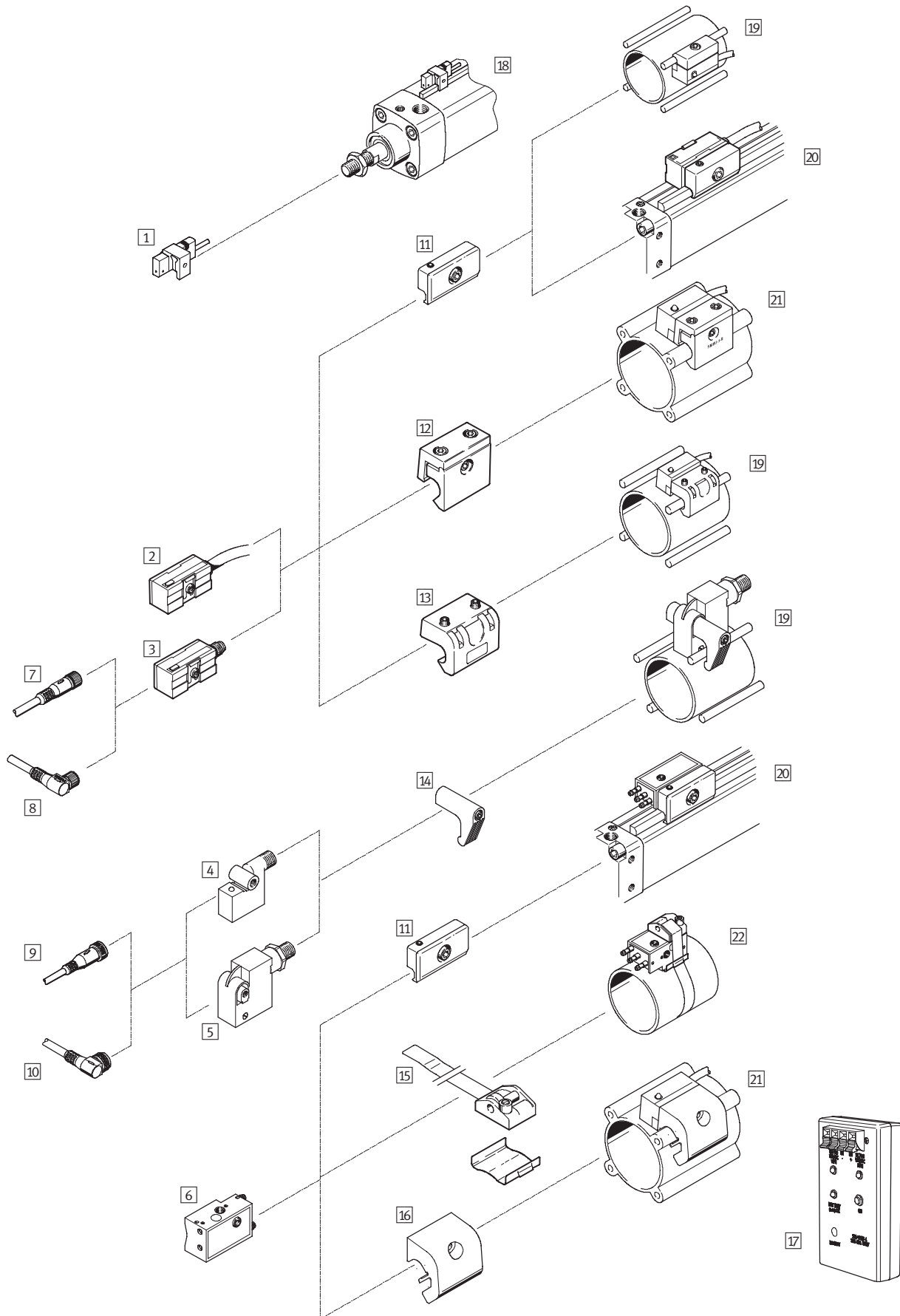
Typ	Abgangsrichtung Anschluss		Austausch ohne Justage	Schaltzustands- anzeige mit LED	Kupfer- und PTFE-frei	→ Seite/Internet
	lngs	quer				
Betriebsspannungsbereich 10 ... 30 V DC						
SMT0-1	■	–	■ 1)	■	■	6
	■	–	■ 1)	■	–	
SMTSO-1 Schweifest	■	–	–	■	–	8
Betriebsspannungsbereich 10 ... 30 V DC						
SMT0-6	■	–	–	■	–	10
Betriebsspannungsbereich 0 ... 30 V DC						
SME0-1	■	–	■ 1)	–	■	12
	■	–	■ 1)	■	■	
Betriebsspannungsbereich 0 ... 250 V DC, 0 ... 200 V DC						
SME0-1-B	■	–	■ 1)	–	–	12
SME0-1	■	–	■ 1)	■	–	
	■	–	■ 1)	–	–	
SME0-1-S6-C Warmfest bis 120 C	■	–	■ 1)	■	–	
Pneumatischer Nahrungsschalter, Betriebsdruck 2 ... 6 bar						
SMPO-1	■	–	■ 1)	– 2)	–	15
Betriebsspannungsbereich 10 ... 30 V DC						
SMT-C1	■	–	–	■	■	17

1) Nicht in Verbindung mit Befestigungsbausatz SMB-1 bzw. SMBS-...

2) Der Schaltzustand wird ber einen Stoel angezeigt

Näherungsschalter, Blockbauweise

Peripherieübersicht



Nahrungsschalter, Blockbauweise

Peripheriebersicht

FESTO

Befestigungselemente und Zubehor		
	Kurzbeschreibung	→ Seite/Internet
Nahrungsschalter		
1	SMT-C1-...	induktiv, mit Kabel und Klemmstuck
2	SMT0-1-...	magneto-resistiv, mit Kabel
	SME0-1-...	magnetisch Reed, mit Kabel
3	SMT0-1-...	magneto-resistiv, mit Stecker M8x1
	SME0-1-...	magnetisch Reed, mit Stecker M8x1
4	SMT0-6-...	magnetinduktiv, mit Stecker M12x1
5	SMTSO-1-...	magneto-resistiv, schweifest, mit Stecker M12x1
6	SMPO-1-...	pneumatisch
Zubehor		
7	Verbindungsleitung NEBU-M8G3-...	Dose gerade, M8x1, 3-polig
8	Verbindungsleitung NEBU-M8W3-...	Dose gewinkelt, M8x1, 3-polig
9	Verbindungsleitung NEBU-M12G5-...	Dose gerade, M12x1, 3-polig
10	Verbindungsleitung NEBU-M12W5-...	Dose gewinkelt, M12x1, 3-polig
11	Befestigungsbausatz SMB-1	fur Antriebe mit Zuganker \varnothing 6 mm oder Befestigungsleiste fur Normzylinder DNG
12	Befestigungsbausatz SMBU-1-B	fur Normzylinder DNU
13	Befestigungsbausatze SMB-2-B, SMB-3-B	fur Normzylinder DNG
14	Befestigungsbausatz SMBT-1	fur Normzylinder DNG
15	Befestigungsbausatz SMBS-...	fur Rundzylinder
16	Befestigungsbausatz SMBU-1-H-32	fur Normzylinder DNU
17	Sensortester SM-TEST-1	
Antriebe		
18	Normzylinder CDN-...-R mit Sensorleiste	\varnothing 32 ... 100 mm
19	Normzylinder DNG	\varnothing 32 ... 320 mm
20	Flachzylinder DZH	\varnothing 32 ... 63 mm
	Schwenkantrieb DRQ	\varnothing 40 ... 100 mm
21	Normzylinder DNU	\varnothing 32 ... 125 mm
22	Rundzylinder	\varnothing 8 ... 100 mm

Näherungsschalter, Blockbauweise

Typenschlüssel

Näherungsschalter für Zylinder mit Zug- oder Befestigungsstange

SMT0-1 – PS – K – LED – 24 – C

Funktion

SMT0-1	Näherungsschalter, Blockbauweise, magnetoresistiv
SMTSO-1	Näherungsschalter, Blockbauweise, magnetoresistiv, schweißfest
SMT0-6	Näherungsschalter, Blockbauweise, magnetinduktiv
SMEO-1	Näherungsschalter, Blockbauweise, magnetisch Reed
SMPO-1	Näherungsschalter, Blockbauweise, magnetisch

Schaltausgang, Schaltelementfunktion

PS	PNP, Schließer, 3-adrig
NS	NPN, Schließer, 3-adrig
	Schließer, 2- oder 3-adrig

Elektrischer Anschluss, Kabellänge

K	Kabel, 2,5 m
S	Stecker M8x1

Schaltzustandsanzeige

LED	gelbe LED
-----	-----------

Bemessungs-Betriebsspannung

24	24 V DC
230	230 V AC

Generation

B	Baureihe B
C	Baureihe C

Näherungsschalter für Normzylinder CDN-...-R mit Sensorleiste

SMT-C1 – PS – 24V – K2,5 – OE

Funktion

SMT-C1	Näherungsschalter, Blockbauweise, induktiv
--------	--

Schaltelementfunktion, Schaltausgang

PS	Schließer, 3-adrig, PNP
----	-------------------------

Bemessungs-Betriebsspannung

24V	24 V DC
-----	---------

Kabellänge

K2,5	2,5 m
K5,0	5,0 m

Elektrischer Anschluss

OE	Kabel mit offenem Ende
----	------------------------

Näherungsschalter SMTO-1, Blockbauweise, magnetoresistiv

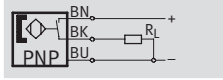
Datenblatt



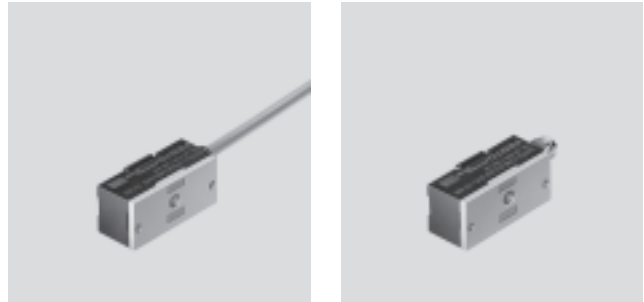
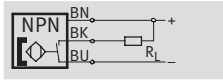
Funktion

- Messprinzip magnetoresistiv

z.B. PNP, Schließer, mit Kabel



z.B. NPN, Schließer, mit Kabel



Bauart	
Bauform	Blockbauweise
Befestigungsart	mit Zubehör
Abgangsrichtung Anschluss	längs
Reproduzierbarkeit des Schaltwertes ¹⁾ [mm]	±0,1
Schaltzustandsanzeige	LED gelb

1) Gilt nur bei verdrehgesicherten Antrieben.

Technische Daten – Schließer		
Schaltausgang	PNP	
	NPN	
Elektrischer Anschluss	Kabel, 3-adrig	Stecker M8x1, 3-polig
Kabellänge [m]	2,5	-
Betriebsspannungsbereich [V DC]	10 ... 30	
Max. Schaltstrom [mA]	200	
Max. Schaltleistung [W]	6	
Spannungsfall [V]	3	
Reststrom [mA]	≤0,01	
Einschaltzeit [ms]	≤1	
Ausschaltzeit [ms]	≤1	
Kurzschlussfestigkeit	ja	
Verpolungsschutz	für alle elektrischen Anschlüsse	
Schutzart	IP67	

Betriebs- und Umweltbedingungen			
Elektrischer Anschluss	Kabel		Stecker
Kabelverlegung	Fest	Flexibel	
Umgebungstemperatur [°C]	-25 ... +70	-5 ... +70	-25 ... +70
Korrosionsbeständigkeit KBK ¹⁾	4		2
CE-Zeichen (siehe Konformitätserklärung)	nach EU-EMV-Richtlinie		

- 1) Korrosionsbeständigkeitsklasse 2 nach Festo Norm 940 070
Bauteile mit mäßiger Korrosionsbeanspruchung. Außenliegende sichtbare Teile mit vorrangig dekorativer Anforderung an die Oberfläche, die im direkten Kontakt zur umgebenden industriellen Atmosphäre bzw. Medien, wie Kühl- und Schmierstoffe stehen.
- Korrosionsbeständigkeitsklasse 4 nach Festo Norm 940 070
Bauteile mit besonders starker Korrosionsbeanspruchung. Teile im Bereich aggressiver Medien, z. B. Lebensmittel- oder chemische Industrie. Diese Anwendungen sind gegebenenfalls durch Sonderprüfungen mit den Medien abzusichern.

Werkstoffe	
Gehäuse	Zink-Druckguss, Polyester
Kabelmantel	Polyvinylchlorid
Werkstoffhinweis	Kupfer- und PTFE-frei

Nherungsschalter SMT0-1, Blockbauweise, magneto-resistiv

Datenblatt

Produktgewichte [g]		
Elektrischer Anschluss	Kabel	Stecker
Schlieer		
PNP	85	20
NPN	85	20

Abmessungen Download CAD-Daten → www.festo.com

Kabel

- 1 Verbindungsleitung
- 2 gelbe Leuchtdiode

Stecker M8x1

- 2 gelbe Leuchtdiode
- 3 Stecker passend fr Verbindungsleitung NEBU-M8
- 4 Einbauraum fr gewinkelte Steckdose

Bestellangaben

	Schaltausgang	Elektrischer Anschluss		Kabellnge [m]	Teile-Nr.	Typ
		Kabel	Stecker M8x1			
	Schlieer					
	PNP	3-adrig	–	2,5	151 683	SMT0-1-PS-K-LED-24-C
		–	3-polig	–	151 685	SMT0-1-PS-S-LED-24-C
	NPN	3-adrig	–	2,5	151 684	SMT0-1-NS-K-LED-24-C
–		3-polig	–	151 686	SMT0-1-NS-S-LED-24-C	

Näherungsschalter SMTSO-1, Blockbauweise, magneto-resistiv

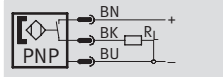
FESTO

Datenblatt

Funktion

PNP, Schließer, mit Stecker

- schweißfest
- Messprinzip magneto-resistiv



Bauart	
Bauform	Blockbauweise
Befestigungsart	mit Zubehör
Abgangsrichtung Anschluss	längs
Reproduzierbarkeit des Schaltwertes ¹⁾ [mm]	±0,1
Schaltzustandsanzeige	LED gelb
Betriebsbereitschaftsanzeige	LED grün

1) Gilt nur bei verdrehgesicherten Antrieben.

Technische Daten – PNP, Schließer		
Elektrischer Anschluss		Stecker M12x1, 3-polig
Betriebsspannungsbereich	[V DC]	10 ... 30
Max. Schaltstrom	[mA]	200
Max. Schaltleistung	[W]	6
Spannungsfall	[V]	3
Reststrom	[mA]	0,01
Einschaltzeit	[ms]	≤35
Ausschaltzeit	[ms]	≤20
Störfestigkeit gegen magnetische Felder		magnetisches Wechselfeld 50 ... 60 Hz
Kurzschlussfestigkeit		ja
Verpolungsschutz		für alle elektrischen Anschlüsse
Schutzart		IP65/IP67

Betriebs- und Umweltbedingungen		
Umgebungstemperatur	[°C]	-25 ... +70
Korrosionsbeständigkeit KBK ¹⁾		1
CE-Zeichen (siehe Konformitätserklärung)		nach EU-EMV-Richtlinie

1) Korrosionsbeständigkeitsklasse 1 nach Festo Norm 940 070

Bauteile mit geringer Korrosionsbeanspruchung. Transport- und Lagerschutz. Teile ohne vorrangig dekorative Anforderung an die Oberfläche z. B. im nicht sichtbaren Innenbereich oder hinter Abdeckungen.

Werkstoffe	
Gehäuse	Zink-Druckguss

Produktgewichte [g]	
Schließer	
PNP	70

Naherungsschalter SMTSO-1, Blockbauweise, magnetoresistiv

Datenblatt

Abmessungen Download CAD-Daten → www.festo.com

Stecker M12x1

The drawing shows two views of the proximity switch. The front view (left) shows a square base with a diameter of 25 mm and a mounting hole diameter of 17 mm. The side view (right) shows a total height of 34 mm, a mounting hole diameter of 7.5 mm, and a distance of 10 mm from the base to the mounting hole. The distance from the mounting hole to the center of the sensor is 34 mm. The distance from the center of the sensor to the end of the housing is 11 mm. The distance from the center of the sensor to the end of the cable is 55 mm. The distance from the center of the sensor to the end of the cable is approximately 85 mm. The drawing also shows an M4 screw hole and a mounting bracket (3). Callouts 1 and 2 point to the green and yellow LEDs respectively. Callout 4 points to the cable connector.

- 1 grune Leuchtdiode
- 2 gelbe Leuchtdiode
- 3 Befestigungsbausatz
- 4 Einbauraum fur Steckdose

Bestellangaben		Elektrischer Anschluss	Teile-Nr.	Typ
	Schaltausgang			
	Schlieer			
	Schweifest			
	PNP	Stecker M12x1, 3-polig	30 441	SMTSO-1-PS-S-LED-24

Näherungsschalter SMTO-6, Blockbauweise, magnetoresistiv

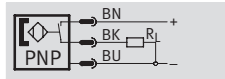
FESTO

Datenblatt

Funktion

- Messprinzip magnetinduktiv

PNP, Schließer, mit Stecker



Bauart	
Bauform	Blockbauweise
Befestigungsart	mit Zubehör
Abgangsrichtung Anschluss	längs
Reproduzierbarkeit des Schaltwertes ¹⁾ [mm]	±0,1
Schaltzustandsanzeige	LED gelb

1) Gilt nur bei verdrehgesicherten Antrieben.

Technische Daten – PNP, Schließer		
Elektrischer Anschluss		Stecker M12x1, 3-polig
Betriebsspannungsbereich [V DC]		10 ... 30
Max. Schaltstrom [mA]		200
Max. Schaltleistung [W]		6
Spannungsfall [V]		3
Reststrom [mA]		≤0,01
Einschaltzeit [ms]		≤1
Ausschaltzeit [ms]		≤1
Kurzschlussfestigkeit		ja
Verpolungsschutz		für alle elektrischen Anschlüsse
Schutzart		IP67

Betriebs- und Umweltbedingungen		
Umgebungstemperatur [°C]		-25 ... +70
Korrosionsbeständigkeit KBK ¹⁾		1
CE-Zeichen (siehe Konformitätserklärung)		nach EU-EMV-Richtlinie

1) Korrosionsbeständigkeitsklasse 1 nach Festo Norm 940 070
Bauteile mit geringer Korrosionsbeanspruchung. Transport- und Lagerschutz. Teile ohne vorrangig dekorative Anforderung an die Oberfläche z. B. im nicht sichtbaren Innenbereich oder hinter Abdeckungen.

Werkstoffe	
Gehäuse	Zink-Druckguss

Produktgewichte [g]	
Schließer	
PNP	36

Naherungsschalter SMT0-6, Blockbauweise, magneto-resistiv

Datenblatt

Abmessungen Download CAD-Daten → www.festo.com

Stecker M12x1

Technical drawing showing front and side views of the proximity switch. Dimensions include: 28 (total height), 22 (height to LED), 20 (width of LED area), 14.6 (width of base), 17 (height to top of housing), 30 (width of main housing), 44 (width of mounting bracket), and ~78 (total length). Callouts 1-4 point to specific components: 1 (yellow LED), 2 (M12x1 connector), 3 (mounting bracket), and 4 (mounting hole).

- 1 gelbe Leuchtdiode
- 2 Stecker passend fur Verbindungsleitung NEBU-M12
- 3 Befestigungsbausatz
- 4 Einbauraum fur Steckdose

Bestellangaben				
	Schaltausgang	Elektrischer Anschluss	Teile-Nr.	Typ
	Schlieer			
	PNP	Stecker M12x1, 3-polig	35 573	SMT0-6-PS-S-LED-24

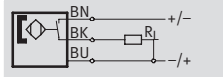
Näherungsschalter SMEO-1, Blockbauweise, magnetisch Reed

Datenblatt

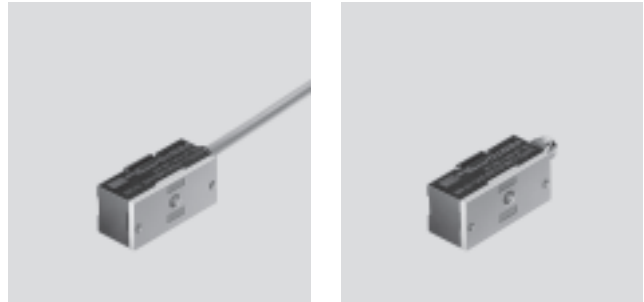
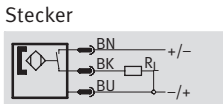
Funktion

- Messprinzip magnetisch Reed

z.B. Schließer, 3-adrig, mit Kabel



z.B. Schließer, 3-adrig, mit Stecker



Bauart	
Bauform	Blockbauweise
Befestigungsart	mit Zubehör
Abgangsrichtung Anschluss	längs
Reproduzierbarkeit des Schaltwertes ¹⁾ [mm]	±0,1

1) Gilt nur bei verdrehgesicherten Antrieben.

Technische Daten – Schließer, 3-adrig			
Schaltelementfunktion		Schließer	
Schaltausgang		kontaktbehaftet, bipolar	
Elektrischer Anschluss		Kabel, 3-adrig	Stecker M8x1, 3-polig
Kabellänge	[m]	2,5	5,0
Betriebsspannungsbereich DC	[V DC]	12 ... 27	
Max. Ausgangsstrom DC	[mA]	1000	
Max. Schaltleistung DC	[W]	27	
Einschaltzeit	[ms]	≤0,5	
Ausschaltzeit	[ms]	≤0,03	
Kurzschlussfestigkeit		nein	
Verpolungsschutz		nein	
Schutzart		IP67	
Schaltzustandsanzeige		LED gelb	

Technische Daten – Schließer, warmfest			
Schaltelementfunktion		Schließer	
Schaltausgang		kontaktbehaftet, bipolar	
Elektrischer Anschluss		Kabel, 2-adrig	
Kabellänge	[m]	2,5	
Betriebsspannungsbereich DC	[V DC]	0 ... 200	
Betriebsspannungsbereich AC	[V AC]	0 ... 250	
Max. Ausgangsstrom DC	[mA]	1000	
Max. Ausgangsstrom AC	[mA]	1000	
Max. Schaltleistung DC	[W]	40	
Max. Schaltleistung AC	[VA]	40	
Einschaltzeit	[ms]	≤0,5	
Ausschaltzeit	[ms]	≤0,03	
Kurzschlussfestigkeit		nein	
Verpolungsschutz		nein	
Schutzart		IP67	
Schaltzustandsanzeige		-	

Näherungsschalter SMEO-1, Blockbauweise, magnetisch Reed

Datenblatt

Technische Daten – Schließer, 2-adrig				
Schaltelementfunktion	Schließer			
Schaltausgang	kontaktbehaftet, bipolar ¹⁾		kontaktbehaftet, bipolar	
Elektrischer Anschluss	Kabel, 2-adrig		Kabel, 2-adrig	Stecker M8x1, 2-polig
Kabellänge [m]	2,5	5,0	2,5	–
Betriebsspannungsbereich DC [V DC]	5 ... 200		0 ... 200	0 ... 30
Betriebsspannungsbereich AC [V AC]	5 ... 250		0 ... 250	–
Max. Ausgangsstrom DC [mA]	500		1000	1000
Max. Ausgangsstrom AC [mA]	500		1000	–
Max. Schaltleistung DC [W]	40		40	40
Max. Schaltleistung AC [VA]	40		40	–
Spannungsfall [V]	4,1		–	–
Einschaltzeit [ms]	≤0,5			
Ausschaltzeit [ms]	≤0,03			
Kurzschlussfestigkeit	nein			
Verpolungsschutz	nein			
Schutzart	IP67			
Schaltzustandsanzeige	LED gelb	LED gelb	–	–

1) Ohne Funktion der LED.

Betriebs- und Umweltbedingungen					
Elektrischer Anschluss	Kabel		Kabel, warmfest		Stecker
	Fest	Flexibel	Fest	Flexibel	
Kabelverlegung	Fest	Flexibel	Fest	Flexibel	
Umgebungstemperatur [°C]	–20 ... +70	–5 ... +70	–10 ... +120	–5 ... +120	–20 ... +70
Korrosionsbeständigkeit KBK ¹⁾	4		4		2
CE-Zeichen (siehe Konformitätserklärung)	nach EU-EMV-Richtlinie ²⁾ nach EU-Niederspannungs-Richtlinie ³⁾		nach EU-Niederspannungs-Richtlinie		nach EU-EMV-Richtlinie

- 1) Korrosionsbeständigkeitsklasse 2 nach Festo Norm 940 070
Bauteile mit mäßiger Korrosionsbeanspruchung. Außenliegende sichtbare Teile mit vorrangig dekorativer Anforderung an die Oberfläche, die im direkten Kontakt zur umgebenden industrieeüblichen Atmosphäre bzw. Medien, wie Kühl- und Schmierstoffe stehen.
Korrosionsbeständigkeitsklasse 4 nach Festo Norm 940 070
Bauteile mit besonders starker Korrosionsbeanspruchung. Teile im Bereich aggressiver Medien, z. B. Lebensmittel- oder chemische Industrie. Diese Anwendungen sind gegebenenfalls durch Sonderprüfungen mit den Medien abzusichern.
- 2) Gilt für Schließer, 3-adrig, Betriebsspannungsbereich 12 ... 27 V DC und für Schließer, 2-adrig, Betriebsspannungsbereich 5 ... 250 V AC / 5 ... 200 V DC.
- 3) Gilt für Schließer, 2-adrig, mit Kabel.

Werkstoffe	
Gehäuse	Zink-Druckguss, Polyester
Kabelmantel	Polyurethan
Werkstoffhinweis	Kupfer- und PTFE-frei

Produktgewichte [g]			
Elektrischer Anschluss	Kabel		Stecker
Kabellänge [m]	2,5	5,0	–
Schließer			
3-adrig	85	130	20
2-adrig	100(85) ¹⁾	130	20
2-adrig, warmfest	130	–	–

1) Wert in Klammern gilt nur für Betriebsspannungsbereich 0 ... 250 V AC / 0 ... 200 V DC.

Nahrungsschalter SMEO-1, Blockbauweise, magnetisch Reed

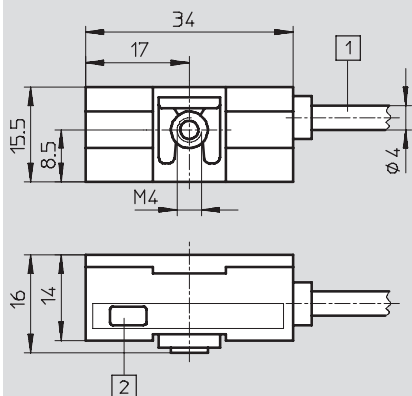
Datenblatt

FESTO

Abmessungen

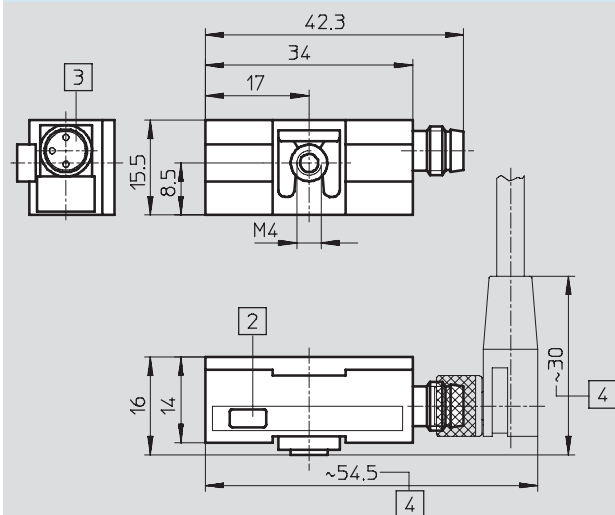
Download CAD-Daten → www.festo.com

Kabel



- 1 Verbindungsleitung
- 2 gelbe Leuchtdiode

Stecker M8x1



- 2 gelbe Leuchtdiode
- 3 Stecker passend fur Verbindungsleitung NEBU-M8
- 4 Einbauraum fur gewinkelte Steckdose

Bestellangaben

	Elektrischer Anschluss		Kabellange [m]	Schaltzustands- anzeige mit LED	Teile-Nr.	Typ
	Kabel	Stecker M8x1				
	Schlieer					
	Betriebsspannungsbereich 12 ... 27 V DC					
	3-adrig	–	2,5	■	30 459	SMEO-1-LED-24-B
	3-adrig	–	5,0	■	151 672	SMEO-1-LED-24-K5-B
	–	3-polig	–	■	150 848	SMEO-1-S-LED-24-B
	Betriebsspannungsbereich 0 ... 250 V AC, 0 ... 200 V DC					
	2-adrig	–	2,5	–	30 457	SMEO-1-B
	2-adrig	–	2,5	■	151 671	SMEO-1-LED-230-B
	2-adrig	–	5,0	■	160 998	SMEO-1-LED-230-K5-B
	Warmfest bis 120 °C					
	2-adrig	–	2,5	–	151 673	SMEO-1-S6-C
	Betriebsspannungsbereich 0 ... 30 V DC					
–	3-polig ¹⁾	–	–	150 847	SMEO-1-S-24-B	

1) Der Nahrungsschalter ist intern 2-adrig. Ein Pol des Steckers M8 ist nicht belegt.

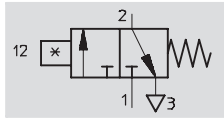
Näherungsschalter SMPO-1, Blockbauweise, pneumatisch

FESTO

Datenblatt

Funktion
3/2-Wegeventil,
Grundstellung geschlossen

- pneumatischer Näherungsschalter
- Messprinzip magnetisch



Bauart	
Bauform	Blockbauweise
Befestigungsart	mit Zubehör
Abgangsrichtung Anschluss	längs
Reproduzierbarkeit des Schaltwertes ¹⁾ [mm]	±0,1
Schaltzustandsanzeige	optisch

1) Gilt nur bei verdrehgesicherten Antrieben.

Technische Daten	
Schaltelementfunktion	3/2-Wegeventil, Grundstellung geschlossen
Betriebsmedium	Druckluft gefiltert, ungeölt
Betriebsdruck [bar]	2 ... 6
Einschaltzeit [ms]	12
Ausschaltzeit [ms]	30
Pneumatischer Anschluss	Stecknippel für Schlauch-Innen-Ø 3 mm
Schutzart	IP65

Betriebs- und Umweltbedingungen	
Umgebungstemperatur [°C]	-15 ... +60
Korrosionsbeständigkeit KBK ¹⁾	1

1) Korrosionsbeständigkeitsklasse 1 nach Festo Norm 940 070
Bauteile mit geringer Korrosionsbeanspruchung. Transport- und Lagerschutz. Teile ohne vorrangig dekorative Anforderung an die Oberfläche z. B. im nicht sichtbaren Innenbereich oder hinter Abdeckungen.

Werkstoffe	
Gehäuse	Polyamid
Stecknippel	Messing
Werkstoffhinweis	Kupfer- und PTFE-frei

Produktgewichte [g]	
3/2-Wegeventil, Grundstellung geschlossen	
pneumatischer Näherungsschalter	14

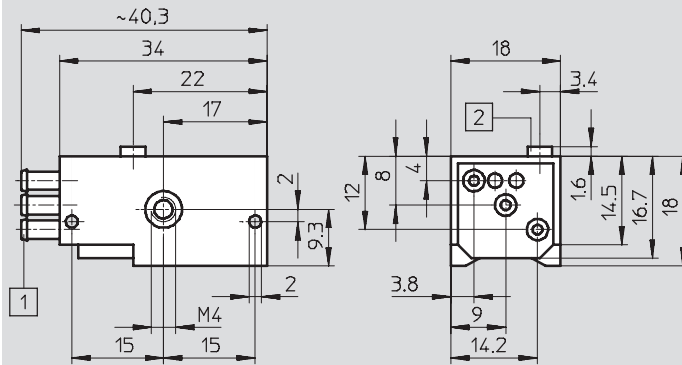
Nahrungsschalter SMPO-1, Blockbauweise, pneumatisch

FESTO

Datenblatt

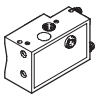
Abmessungen

Download CAD-Daten → www.festo.com



- 1 Stecknippel fur Schlauch-Innen-Ø 3 mm
- 2 Schaltzustandsanzeige

Bestellangaben

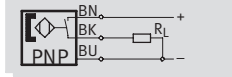
	Pneumatischer Anschluss	Teile-Nr.	Typ
	3/2-Wegeventil, Grundstellung geschlossen		
	Stecknippel fur Schlauch-Innen-Ø 3 mm	31 008	SMPO-1-H-B

Naherungsschalter SMT-C1, Blockbauweise, induktiv

Datenblatt

Funktion

PNP, Schlieer, mit Kabel



- Messprinzip induktiv
- fur Normzylinder CDN-...-R mit Sensorleiste



Bauart	
Bauform	Blockbauweise
Befestigungsart	geklemmt
Abgangsrichtung Anschluss	langsb
Schaltzustandsanzeige	LED gelb

Technische Daten – PNP, Schlieer	
Messverfahren	absolut
Elektrischer Anschluss	Kabel, 3-adrig
Kabellange	[m] 5,0
Betriebsspannungsbereich	[V DC] 10 ... 30
Max. Ausgangsstrom	[mA] 200
Max. Schaltleistung DC	[W] 6,0
Spannungsfall	[V] < 1,8
Reststrom	[mA] < 0,1
Einschaltzeit	[ms] ≤ 0,5
Ausschaltzeit	[ms] ≤ 0,5
Hysterese	[mm] ≤ 2,0
Kurzschlussfestigkeit	ja
Verpolungsschutz	fur alle elektrischen Anschlusse
Induktive Schutzbeschaltung	angepasst an MZ, MY, ME-Spulen
uberlastfestigkeit	vorhanden
Schutzart	IP65/IP67
Entspricht Norm	DIN EN 60 947-5-2

Betriebs- und Umweltbedingungen		
Kabelverlegung	Fest	Flexibel
Umgebungstemperatur	[°C] –20 ... +70	–20 ... +70
Korrosionsbestandigkeit KBK ¹⁾	3	
CE-Zeichen (siehe Konformitatserklarung)	nach EU-EMV-Richtlinie	

1) Korrosionsbestandigkeitsklasse 3 nach Festo Norm 940 070
Bauteile mit starker Korrosionsbeanspruchung. Auenliegende sichtbare Teile im direkten Kontakt zur umgebenden industrieeblichen Atmosphare bzw. Medien, wie Losungsmittel und Reiniger, mit vorrangig funktioneller Anforderung an die Oberflache.

Werkstoffe	
Gehause	Aluminium hochlegierter Stahl, rostfrei Polypropylen Polyurethan
Werkstoffhinweis	Kupfer- und PTFE-frei Halogenfrei

Nherungsschalter SMT-C1, Blockbauweise, induktiv

FESTO

Datenblatt

Produktgewichte [g]	
Schlieer	
3-adrig	60

Abmessungen Download CAD-Daten → www.festo.com

Kabel

1 Verbindungsleitung
2 gelbe Leuchtdiode
3 Klemmstck, Anziehdrehmoment 1,2 Nm

Bestellangaben					
	Schaltausgang	Elektrischer Anschluss	Kabellnge [m]	Teile-Nr.	Typ
	Schlieer				
	PNP	Kabel, 3-adrig	2,5	540 431	SMT-C1-PS-24V-2,5-OE
			5,0	540 432	SMT-C1-PS-24V-5,0-OE

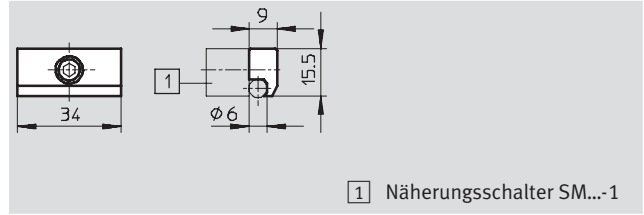
Näherungsschalter, Blockbauweise

Zubehör

FESTO

Befestigungsbausatz SMB-1

Werkstoff:
Zink-Druckguss



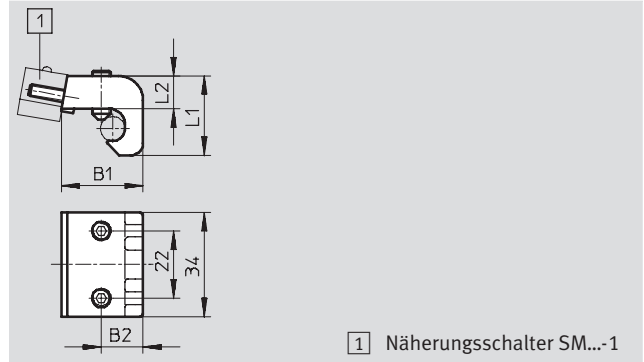
1 Näherungsschalter SM...-1

Abmessungen und Bestellangaben

für Kolben-Ø	Teile-Nr.	Typ
32 ... 100	11 886	SMB-1

Befestigungsbausatz SMB-2-B/SMB-3-B

Werkstoff:
Aluminium-Druckguss



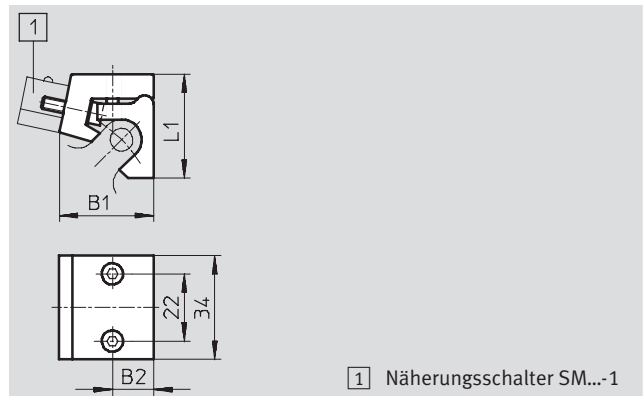
1 Näherungsschalter SM...-1

Abmessungen und Bestellangaben

für Kolben-Ø	B1	B2	L1	L2	Teile-Nr.	Typ
32 ... 50	18	11	23	11,6	36 162	SMB-2-B
63 ... 100	26,8	13,7	26	10,8	36 163	SMB-3-B

Befestigungsbausatz SMBU

Werkstoff:
Aluminium-Druckguss



1 Näherungsschalter SM...-1

Abmessungen und Bestellangaben

für Kolben-Ø	B1	B2	L1	Teile-Nr.	Typ
32 ... 50	19	8,5	30	36 173	SMBU-1-B¹⁾
63 ... 100	31	13,5	34	36 174	SMBU-2-B¹⁾
125	31	13,5	37	125 828	SMBU-3-B

1) Kupfer- und PTFE-frei

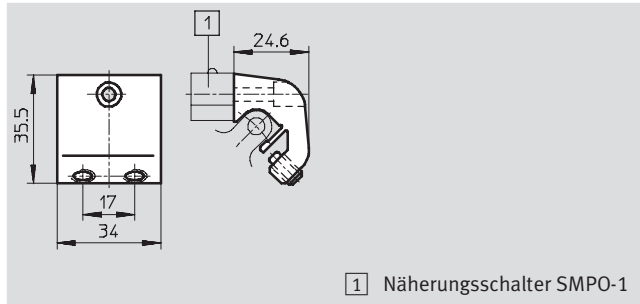
Näherungsschalter, Blockbauweise

Zubehör



Befestigungsbausatz SMBU-1-H-32

Werkstoff:
Aluminium

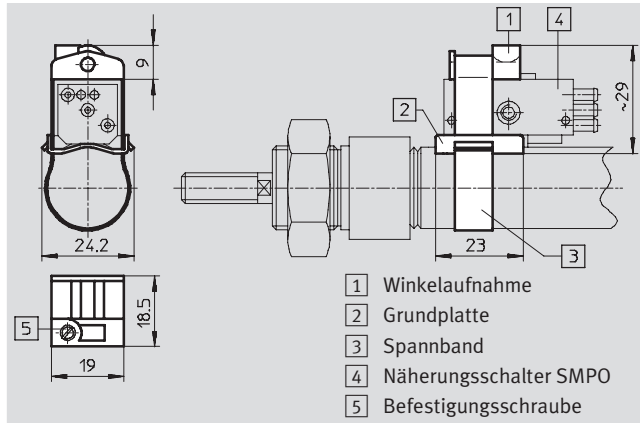


1 Näherungsschalter SMPO-1

Abmessungen und Bestellangaben		
für Kolben-Ø	Teile-Nr.	Typ
32	150 216	SMBU-1-H-32

Befestigungsbausatz SMBS

Werkstoff:
Messing, Kunststoff

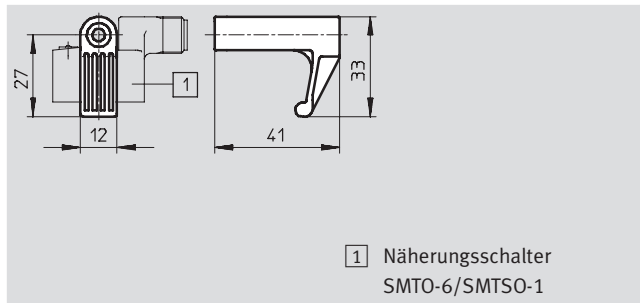


- 1 Winkelaufnahme
- 2 Grundplatte
- 3 Spannband
- 4 Näherungsschalter SMPO
- 5 Befestigungsschraube

Abmessungen und Bestellangaben		
für Kolben-Ø	Teile-Nr.	Typ
8 ... 25	151 225	SMBS-1
32 ... 100	151 226	SMBS-2

Befestigungsbausatz SMBT-1

Werkstoff:
Zink-Druckguss



1 Näherungsschalter
SMT0-6/SMTSO-1

Abmessungen und Bestellangaben		
für Kolben-Ø	Teile-Nr.	Typ
32 ... 200	150 002	SMBT-1